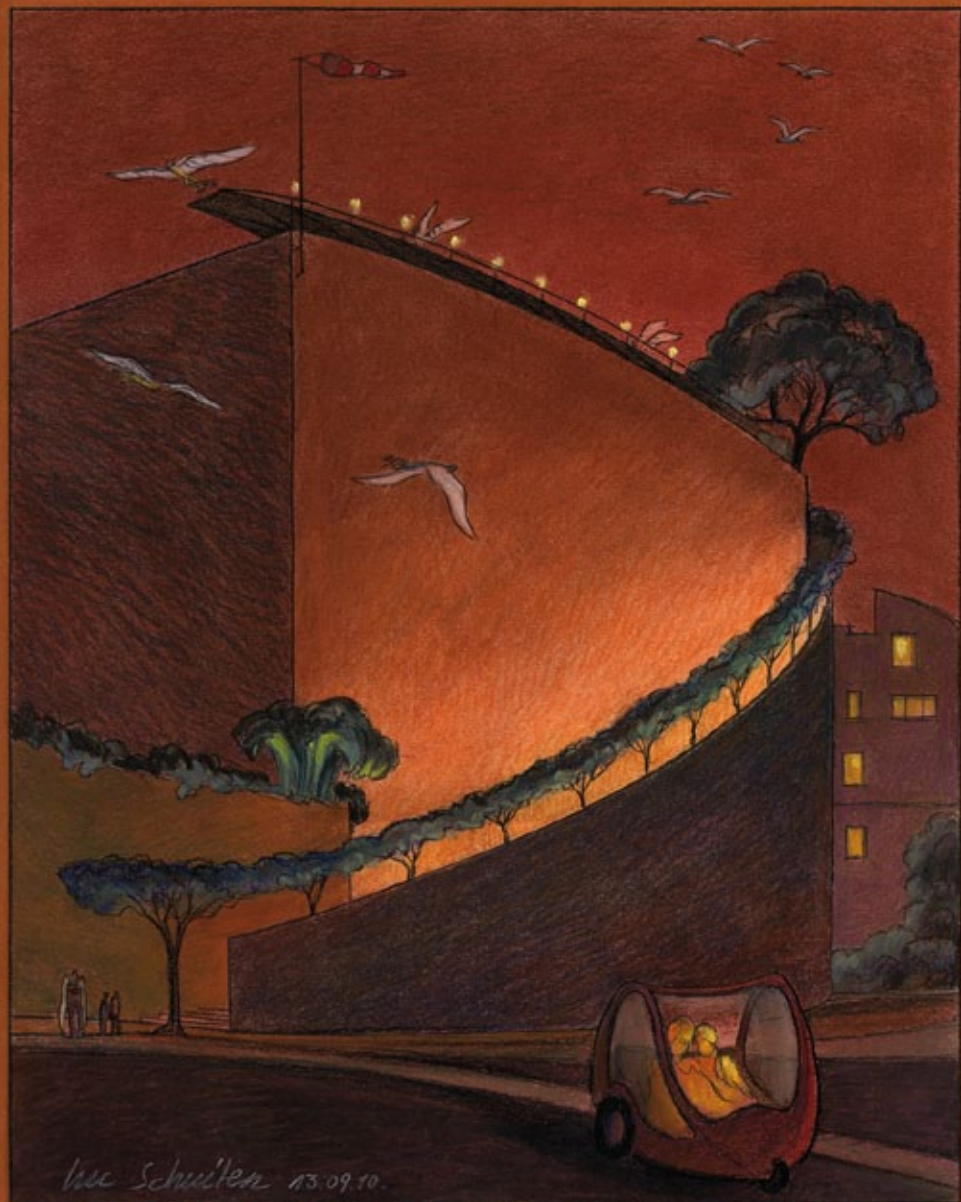


WOLU 2050

FESTIVAL DU DEVELOPPEMENT DURABLE
FESTIVAL VAN DE DUURZAME ONTWIKKELING



Luc Schuitens 13.09.10.



WOLUBILIS 4 / 7 NOV. 2010

www.objectifwolu-2050.be



CINEMA FILMS

MARTIN'S
TOEGANG
HOTELS
KEUKEN TOEGANG

VIVA BRUXELLES

99 374

MARTIN'S
TOMORROW



HOTELS
NEEDS TODAY



EC  BON

Faites-vous plaisir, agissez pour la
planète et gagnez des Chèques-Cadeaux !

Martin's Hotels est le premier groupe hôtelier belge
à offrir des Chèques-Cadeaux à sa clientèle de loisirs
et d'affaires pour sa participation à son programme
de développement durable « *Tomorrow needs today* ».

Dans ses 11 hôtels à Bruges, Bruxelles, Genval,
Leuven, Malines et Waterloo.

www.martinshotels.com

OBJECTIF WOLU-2050 ... AU JOUR LE JOUR POUR NOTRE AVENIR

Woluwe-Saint-Lambert a une longue tradition de protection de l'environnement. A l'initiative du bourgmestre, Olivier Maingain, et de l'échevin de l'environnement, Daniel Frankignoul, Objectif WOLU-2050, festival du développement durable, se veut le rendez-vous de tous les adeptes de la célèbre formule "**Penser globalement, agir localement**".

En 1976, le Collège, dirigé par Georges Désir, comptait en son sein le premier échevin de l'environnement en Région bruxelloise, le Docteur André Rappe. Loin des idéologies factices, les pionniers de l'écologie urbaine, disciples du professeur Paul Duvigneaud (ULB), démontraient que la sauvegarde de l'environnement ne doit pas être conçue comme une régression sociale mais comme un levier du progrès de la société. Eloignés des formules simplistes, fondées sur l'exploitation des peurs et des ignorances, ces scientifiques prônaient une démarche d'évaluation et de prospection.

C'est en ce sens que le festival **Objectif WOLU-2050** propose une réflexion sur les pistes qui sont explorées pour tenter de définir un autre avenir pour notre planète, au gré d'expositions didactiques, ou artistiques, de films, de conférences, d'animations et d'ateliers pour petits et grands.

Des sujets aussi variés que le biomimétisme, les économies d'énergie, la protection des espèces menacées, la responsabilité sociétale du monde économique seront abordés.

Objectif WOLU-2050 ce sera également des informations et des conseils pratiques pour vous aider à poser des gestes, parfois très simples, respectueux de notre environnement.

A épinglez, quelques moments forts du festival : la très belle exposition Archiboscence de Luc Schuiten, l'avant-première du film "Severn, la voix de nos enfants", et la projection de "The Cove" Oscar du Meilleur documentaire 2010.



La plupart des manifestations se déroulent du 4 au 7 novembre
à Wolubilis, 1 cours Paul-Henri Spaak
(anciennement 251 avenue Paul Hymans)
1200 Woluwe-Saint-Lambert

conférences et films, réservation : 02.761.60.30
infos : events@woluwe1200.be - www.objectifwolu-2050.be

Accès

MéTRO : Ligne 1 (Direction Stockel) – station Roodebeek
Bus : Stib 29, 42, 45 (Arrêt Roodebeek) - De Lijn 359 (Arrêt Roodebeek)

PROGRAMME

EXPOSITIONS

Arto Diversités – exposition collective de l'Arthothèque de Wolubilis – 8.10 > 7.11 – <i>Médiatine</i> – gratuit	page 6
L'énergie c'est la vie – Fondation Yann Arthus-Bertrand – 5.10 > 7.11 – <i>Hôtel communal</i> – gratuit	page 8
La biodiversité c'est la vie, c'est notre vie – Unesco – 25.10 > 7.11 – <i>Hôtel communal</i> – gratuit	page 8
Archiborescence – exposition de Luc Schuiten – 4 > 7.11 – <i>Wolubilis</i> – gratuit	page 5
IBISCA, le Radeau des cimes – 6 et 7.11 – <i>Wolubilis</i> – salle polyvalente – gratuit	page 7
Détournement durable – 6 > 21.11 – <i>Maison de la Jeunesse</i> – gratuit	page 6

CINEMA

Severn, la voix de nos enfants de Jean-Paul Jaud – 5.11 – 20h30 – <i>Wolubilis</i> – 7 € - 5 €	page 9
séance en présence du réalisateur	
The Cove, de Louie Psihoyos – 6.11 – 20h – <i>Wolubilis</i> – 7 € - 5 €	page 11
Mèche blanche - Les aventures du Petit castor de Philippe Calderon – 5.11 – 14h – <i>Wolubilis</i> – 3 € - 2 €	page 11

CONFERENCES

Maîtriser le coût énergétique de votre habitation – Bati-info – 21.10 – <i>Hôtel communal</i> – gratuit	page 14
Bien s'éclairer en faisant des économies d'énergie – J. Mottlo – 22.10 – <i>Hôtel communal</i> – gratuit	page 14
La biodiversité des canopées des forêts tropicales – M. Leponce – 6.11 – <i>Wolubilis</i>	
<i>Bissectine</i> – 5 € - 3 €	page 15
La responsabilité sociétale des entreprises – J. Noterdaeme – 6.11 – <i>Wolubilis</i> – 8 € - 5 €	page 12
Biomimétisme, l'intelligence du vivant – G. Chapelle – 7.11 – <i>Wolubilis</i> – 8 € - 5 €	page 13
La biodiversité au jardin – M. Knaepen – 7.11 – <i>Wolubilis</i> – <i>Bissectine</i> – 5 € - 3 €	page 15

ENFANTS

Biodiversity – expo-atelier enfants – 6 & 7.11 – <i>Wolubilis</i> – Salle polyvalente – gratuit	page 16
Spirale – spectacle pour enfants dès 5 ans – 7.11 – <i>Wolubilis</i> – 8 € - 5 €	page 16

ANIMATIONS

Divers stands et animations pour adultes et enfants – <i>Wolubilis</i>	pages 17 & 18
--	---------------

EXPOSITIONS

ARCHIBORESCENCE créations graphiques de Luc Schuiten

4 > 7 novembre (jeu : 14h > 20h – ven & sam : 10h > 19h – dim : 10h > 17h)

À Wolubilis • gratuit

Les magnifiques dessins de Luc Schuiten nous invitent à un voyage fascinant au coeur des villes du futur telles que les a rêvées cet architecte-dessinateur visionnaire ... des cités enfin réconciliées avec la nature.



Luc Schuiten fait ses études d'architecture à Bruxelles. Très engagé, notamment dans la protection de l'environnement, il exprime ses opinions par les dessins décapants publiés dans le journal "Pour". Mais bientôt, la simple dénonciation des atteintes à l'environnement ne lui suffit plus, il souhaite faire des propositions concrètes de changement.

Début des années 70, en plein choc pétrolier, conscientisé par les préoccupations d'indépendance énergétique,

il autoconstruit sa maison bioclimatique – la maison Oréjona – autonome énergétiquement et construite uniquement avec des matériaux locaux.

Précurseur avec la maison Oréjona, Luc Schuiten devient visionnaire en initiant des concepts tels que les jardins verticaux, la cité des habitarbres, les cités des toits jardins, les cités archiborescentes, les cités végétales, ... Des villes imaginées pour revenir à une société où l'humain et l'environnement reprennent une importance centrale en adoptant des modes de vie écologiques et en redonnant place à la nature. Pour concevoir ces projets, il s'est intéressé, dès les années 90, au biomimétisme, ou "l'art de s'inspirer de la nature pour innover".

Par ces concepts volontairement utopiques, l'artiste visionnaire se veut plus politique qu'architecte en montrant un autre sens dans lequel la société pourrait évoluer. Ces projets initialement purement artistiques et utopiques voient désormais, petit à petit, le jour.

Les projets imaginés depuis trente ans par Luc Schuiten, et destinés à suggérer d'autres voies possibles pour l'avenir de notre planète et de notre société dans le respect de la nature, nous mèneront-ils à envisager ensemble une alternative archiborescente ?

www.archiborescence.net

EXPOSITIONS

ARTO-DIVERSITÉS exposition collective

8 octobre > 7 novembre (ven > dim : 14h à 18h)

La Médiatine, 45 chaussée de Stockel, 1200 Bruxelles

Infos : 02.761.60.28 • gratuit

Parallèlement à son service de prêt d'œuvres d'art, l'Artothèque de Wolubilis organise des expositions. Elle y invite des artistes de sa collection, des artistes confirmés ou en devenir à partager leur point de vue avec le public.

L'occasion de suivre le regard, tour à tour incisif, drôle ou poétique de treize artistes actuels, peintres, photographes, plasticiens, graveurs, stylistes, ...sur une préoccupation éminemment actuelle.

Découvrez une sélection d'œuvres de *Marcel Berlangier, Michel Cleempoel, Kikie Crevecoeur, Christian Desert, Jonathan De Winter, Dimitri Fache, Nathalie Joiris, Marvayus (Chloé de Wolf et Joël Larouche), Cathy Peraus, Olivier Praet, Guy Somin de Leysat.*

www.artotheque.be

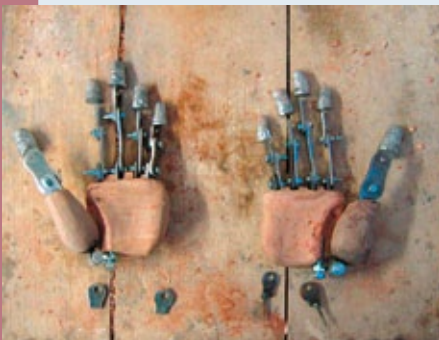


DÉTOURNEMENT DURABLE exposition collective

6 > 21 novembre (mar > jeu : 9h à 17h - ven : 9h à 19h - sam & dim : 14h à 17h)

Maison de la Jeunesse / Wolu-Jeunes, 78 avenue Prekelinden, 1200 Bxl

Vernissage : vendredi 5 novembre à 18h



Exposition d'une sélection de travaux de l'option sculpture de l'Académie Royale des Beaux-Arts de Bruxelles - Ecole Supérieure des Arts (ARBA-ESA).

Nadia Berriche, Simon Damamme, Anthony Grière, Olivia Mortier vous proposent leurs créations...

EXPOSITIONS

IBISCA - le Radeau des cimes

6 & 7 novembre (10h à 17h)

Wolubilis • Salle polyvalente • gratuit

Depuis vingt ans, l'équipe constituée autour du "Radeau des cimes" organise des expéditions scientifiques pour étudier la faune et la flore des forêts tropicales. Les scientifiques sont aidés dans leurs recherches par des engins uniques au monde, tels que le Radeau des cimes, la Luge des cimes, ... sortes de plate-formes soutenues par des coussins d'air, conçues pour travailler au niveau de la canopée (cime des arbres).



Ces missions permettent d'accroître les connaissances sur les forêts tropicales et la biodiversité qui les compose, ainsi que sur les dangers qui les menacent. En 2003, l'équipe du "Radeau des cimes" a été associée au projet IBISCA (Inventaire de la Biodiversité du Sol à la Canopée) au Panama. Le projet consistait en une collecte importante de plantes, d'insectes, afin de procéder à un inventaire des espèces présentes. L'objectif étant de mieux

comprendre le fonctionnement de la forêt tropicale, afin de pouvoir veiller à la préservation de ce milieu naturel essentiel. La mission panaméenne fut suivie d'autres projets IBISCA en 2006/2007 en Australie, en 2006 au Vanuatu et en 2008/2009 dans la forêt de la Comté en Auvergne. L'exposition Ibisca nous conte cette aventure essentielle pour la conservation de la biodiversité mondiale. Découvrez les photos étonnantes de la vie des scientifiques à la cime des arbres.

Cette exposition est prêtée par l'Institut royal des Sciences naturelles de Belgique.

Maurice Leponce, scientifique, présentera le projet IBISCA : voir rubrique conférence.

www.ibisca.net

EXPOSITIONS

L'ÉNERGIE, C'EST LA VIE Fondation Good Planet de Yann Arthus-Bertrand

25 octobre > 7 novembre (lun > ven : 8h à 17h)

Hall de l'Hôtel communal, 2 avenue Paul Hymans, 1200 Bruxelles • gratuit



“Le Développement Durable, pourquoi ?” est un concept d'expositions à thème, développées par la Fondation Good Planet de Yann Arthus-Bertrand, afin de sensibiliser le grand public aux enjeux environnementaux et sociaux auxquels il faut être attentif pour préserver l'avenir de la planète.

L'exposition “L'énergie, c'est la vie” s'inscrit dans ce projet. Une sélection de photos et de textes pédagogiques, évoquent l'utilisation des diverses formes d'énergies par l'homme et leurs impacts sur l'environnement.

Au fil du temps, l'exploitation d'énergies de plus en plus performantes a permis aux sociétés de se développer, entraînant une exploitation massive des ressources naturelles accumulées dans le sol depuis des millénaires. Ces énergies, dites “fossiles”, existent en quantité limitée. Leur utilisation intensive provoque d'importants rejets de gaz à effet de serre, responsables du réchauffement climatique, qui mettent en péril la survie de la planète. L'humanité est aujourd'hui confrontée à un problème sans précédent : trouver de nouveaux moyens de répondre aux besoins énergétiques de 6,7 milliards d'humains tout en préservant l'environnement. Cela va nous obliger à revoir notre façon de produire, de consommer, de nous déplacer, de concevoir nos villes, et à augmenter la part des énergies renouvelables : un formidable enjeu technique et économique.

Une exposition qui s'inscrit également dans le cadre de la “Semaine européenne de la démocratie locale”
www.goodplanet.org

LA BIODIVERSITE C'EST LA VIE, C'EST NOTRE VIE - UNESCO

25 octobre > 7 novembre (lun > ven : 8h à 17h)

Hall de l'hôtel communal, 2 avenue Paul Hymans, 1200 Bruxelles • gratuit

La biodiversité, ou diversité biologique, désigne l'ensemble de la vie sur terre.

En avril 2002, les gouvernements du monde entier ont entériné l'“Objectif 2010” qui les engageait à réduire de manière significative le taux de perte de biodiversité avant 2010. Un objectif non atteint, car le nombre d'espèces diminue toujours à un rythme sans précédent. En cette “Année internationale de la biodiversité”, l'exposition “La Biodiversité c'est la vie, la biodiversité c'est notre vie”, présentée par l'Unesco, nous prouve à quel point l'homme est lié à la nature et combien la préservation de la biodiversité par la protection des espèces animales et végétales joue un rôle fondamental pour l'avenir de l'humanité. Elle nous invite à agir parce que la biodiversité c'est notre vie !



Une exposition qui s'inscrit également dans le cadre de la “Semaine européenne de la démocratie locale”
www.unesco.org



AVANT-PREMIÈRE CINEMA

SEVERN – LA VOIX DE NOS ENFANTS de Jean-Paul Jaud

Vendredi 5 novembre • 20h30 • en présence du réalisateur • Fr sous-titres NL.

Wolubilis • PAF : 7 € (- 26 ans, + 65 ans, carte culture : 5 €) • rés. : 02.761.60.30



Le film documentaire de Jean-Paul Jaud "Severn, la voix de nos enfants" est la suite de "Nos enfants nous accuseront" réalisé en 2008.

En 1992, âgée de 12 ans, Severn Cullis-Suzuki, de nationalité canadienne, assiste avec ses camarades de classe au Sommet de la Terre à Rio de Janeiro. Elle prononce à la tribune d'une session plénière un discours ovationné par l'assistance.

18 ans plus tard, à 29 ans, Severn s'apprête à donner naissance à son premier enfant...

Que s'est-il passé depuis 18 ans ? Quels sont les engagements environnementaux qui ont été tenus ? A quelles urgences et nouveaux défis le monde doit-il faire face ?

Pour faire écho aux interpellations de Severn et répondre de manière résolument optimiste aux désillusions qu'elle pointe, le film prend le parti de mettre en lumière des initiatives positives, menées aux quatre coins de la planète. En passant par la France, le Canada ou le Japon, Jean-Paul Jaud nous présente des personnes remarquables qui partagent leurs expériences concrètes et positives pour respecter la biodiversité.

Ce documentaire ramène chacun d'entre nous à une question universelle et essentielle : quel monde laisserons-nous aux générations futures ?

www.severn-lefilm.com



"The Cove" est présenté par Benelux Film Distributors

www.bfdfilm.com



Elle s'appelait Sarah (Actuellement dans les salles)

Un film de Gilles Paquet Brenner
avec Kristin Scott Thomas.

Bruxelles : Stockel
Braine : Kinepolis
Charleroi : Cinepointcom
Huy : Kihuy
La Louvière : Stuart
Liège : Grignoux
Mons : Imagix
Namur : Acinapolis - Cameo
circuit Rixensart/Jodoigne/Malmedy/Stavelot/Tamines
Tournai : Imagix
Verviers : Cinepointcom



The American (27/10 au cinéma)

Un film de Anton Corbijn,
avec George Clooney.

Bruxelles : UGC Toison d'Or - UGC de Brouckère
Kinepolis - Wellington - Stockel
Braine : Kinepolis
Charleroi : Cinepointcom
Liège : Kinepolis - Grignoux
Mons : Imagix
Namur : Eldorado - Acinapolis
Tournai : Imagix
Verviers : Cinepointcom

CINEMA

THE COVE (La baie de la honte) de Louie Psihoyos**Samedi 6 novembre • 20h • VO sous titrée Fr & NL.**

Wolubilis • PAF : 7 € (- 26 ans, + 65 ans, carte culture : 5 €) • rés. : 02.761.60.30

Un film documentaire américain, engagé et dénonciateur, qui fait référence à la baie japonaise de Taiji, située dans un parc naturel, où chaque année les pêcheurs locaux procèdent à de grands regroupements de dauphins. Il les désorientent en perturbant leurs sonars et parviennent ainsi à capturer les plus beaux spécimens pour les vendre à des delphinariums. Les autres sont tués de manière barbare et cruelle pour leur viande. Ce ne sont pas moins de 23.000 dauphins qui sont tués chaque année. Une aberration sanitaire, puisque la mer du Japon étant particulièrement polluée, la chair des dauphins qui y vivent contient des taux de mercure extrêmement élevés allant jusqu'à 3500 fois le seuil autorisé. Ce film dénonce aussi l'industrie des delphinariums qui cultivent une fausse image du dauphin gai et content de son sort en captivité, alors que cet animal sauvage, sensible et intelligent, mérite de vivre, en toute liberté, dans son élément naturel.

Le réalisateur, Louie Psihoyos est un ancien photographe du National Geographic. L'un des acteurs du film n'est autre que Richard O'Bary, spécialiste des mammifères marins, qui fut autrefois dresseur des dauphins qui ont joué le rôle de Flipper. Il œuvre aujourd'hui pour la défense et la protection de ces animaux et milite pour la fermeture des delphinariums.

Le film a été primé lors d'une cinquantaine de festivals (Oscar 2010 du Meilleur documentaire – Prix du Public Festival Sundance) – distribué en France par Luc Besson. www.thecove-lefilm.com

**MECHE BLANCHE – Les aventures du Petit Castor de Philippe Calderon****Vendredi 5 novembre • 14h • enfants à partir de 3 ans**

Wolubilis • PAF : 3 € (Ligue des familles: 2 €) • réservation : 02.761.60.30

Il était une fois, dans le Grand Nord canadien, un jeune castor espiègle et insouciant, Mèche Blanche, qui vivait avec Mère Castor et Petite Soeur, entouré de ses amis Petit Lynx et Petit Ours. Mais un jour, le barrage qui sert de refuge à Mèche Blanche et à sa petite famille s'écroule. Mèche Blanche est alors emporté par le courant loin des siens. Seul et inexpérimenté, il découvre une forêt hostile et se retrouve à la merci de redoutables ennemis.



CONFÉRENCES

LA RESPONSABILITÉ SOCIÉTALE DES ENTREPRISES

par Jan Noterdaeme et Denis Stokkink

Samedi 6 novembre • 10h30

Wolubilis • PAF : 8 € (-26 ans, +65 ans, carte culture : 5 €) • réservation : 02.761.60.30



Face à la globalisation, à l'accélération des techno-sciences, et au manque de régulation mondiale, l'entreprise prend un pouvoir sans précédent dans l'espace économique, politique et social et, par là même, influence le devenir environnemental de la planète.

Différents économistes réputés, comme Philippe de Woot, dénoncent le système économique actuel en précisant que, s'il est garant de créativité et de développement, il montre également ses limites et ses contradictions. Il est temps de se poser une question éthique essentielle : quel monde voulons-nous construire ensemble avec les immenses ressources économiques et techniques dont nous disposons ?

Des chefs d'entreprises ont pris conscience de cette question éthique et de la nécessité d'adopter un système économique plus responsable et soucieux des enjeux majeurs de notre temps, comme la dégradation de la planète, le respect des droits de l'homme, l'accélération des techno-sciences ou la mise en place d'une gouvernance mondiale. Ce mouvement s'appelle la CSR (Corporate social responsibility) ou RSE (responsabilité sociale ou sociétale des entreprises) et vise à intégrer la notion de développement durable dans la gestion des entreprises.

Vu la place essentielle de l'entreprise dans le système économique, celle-ci peut exercer une influence décisive sur l'évolution du modèle économique. Jan Noterdaeme nous expliquera le concept de RSE, son impact en Belgique et en Europe.

Après un exposé plus théorique, des entreprises comme Caméléon, les Martin's Hotels ou le groupe Spadel, feront part de leurs expériences concrètes pour tenter d'inscrire leur développement économique dans le cadre de principes respectueux du développement durable.

La conférence sera présentée par Jan NOTERDAEME, professeur à la Louvain School of management et directeur de CSR-Europe et modéré par Denis Stokkink, économiste et président de Think Tank européen pour la solidarité.



CONFÉRENCES

BIOMIMÉTISME – L'INTELLIGENCE DU VIVANT par Gauthier Chapelle

Dimanche 7 novembre • 10h30

Wolubilis • PAF : 8 € (-26 ans, +65 ans, carte culture : 5 €) • réservation : 02.76.1.60.30



Observer les termites pour pouvoir réduire la climatisation, interroger les fougères pour faire des panneaux solaires moins énergivores, s'inspirer des garrigues pour concevoir des retardateurs de flamme non toxiques, ou même, à terme, fabriquer du ciment ou des briques à partir de CO2 comme les coquillages... c'est à un étrange voyage dans le monde vivant, armé de nouvelles lunettes, auquel nous invite le biologiste Gauthier Chapelle.

Un voyage à la découverte des champions de la durabilité, qu'ils soient animaux, végétaux ou bactériens. Une exploration d'où émerge un autre rapport à toutes les espèces qui nous entourent, mélange d'humilité, d'émerveillement et de révérence, envers ce que la nature a mis en place comme stratégies de survie, au fil de l'évolution et de l'adaptation des espèces.

Gauthier Chapelle est agronome, biologiste et conférencier, il est le co-fondateur de l'asbl "Biomimicry-Europa" et de l'entreprise de consultance Greenloop. L'étude des crustacés antarctiques l'a sensibilisé aux changements climatiques. Depuis 2003, le biomimétisme le passionne, et lui permet de mettre la biologie au service de la transition vers une société plus durable.

Gauthier Chapelle sera introduit par l'architecte-visionnaire Luc Schuiten, avec qui il a déjà collaboré pour la rédaction de plusieurs ouvrages. Vous aurez également la possibilité de visiter l'exposition Archiborescence, de Luc Schuiten, présentée à Wolubilis qui illustrera certains aspects du biomimétisme.

Cette conférence est organisée dans le cadre des **Grandes Conférences de Wolubilis en collaboration avec l'asbl Le Pied de la Lettre.**

CONFÉRENCES

MAITRISER LE COÛT ÉNERGETIQUE DE VOTRE HABITATION – Bati-info

Judi 21 octobre • 18h30

Salle des conférences, Hôtel communal, 2 avenue Paul Hymans, 1200 Bxl

gratuit

Conférence animée par Didier Hermans spécialiste dans le domaine de la construction et Paul Cobut, ingénieur. A l'heure du changement climatique et des économies d'énergie, on ne construit, ni ne rénove plus comme il y a 10 ans. Qu'en est-il des produits, des techniques, des diverses primes octroyées par les pouvoirs publics ? Le nouveau guide BATH-INFO fait le tour de la question pour vous et propose une foule de conseils pratiques, d'adresses et de références utiles.

Le vade-mecum "Watt Watcher" ainsi que le guide de la construction et de la rénovation BATH-INFO vous seront offerts gratuitement.

www.bati-info.be

BIEN S'ÉCLAIRER EN FAISANT DES ÉCONOMIES D'ÉNERGIE par Jean Mottlo

Vendredi 22 octobre • 19h30

Salle des conférences, Hôtel communal, 2 avenue Paul Hymans, 1200 Bxl

gratuit

Jean Mottlo, animateur de l'atelier Techniques Solaires aux Ateliers de la rue Voot, vous invite à découvrir ce qui existe en matière d'éclairage et vous propose des trucs et astuces pour réduire votre consommation d'électricité. Lumière donc, sur les points obscurs de l'éclairage domestique !

www.voot.be



C A M E L E O N

COMPTOIR PRIVÉ

CONFÉRENCES

LA BIODIVERSITÉ DES CANOPÉES DES FORÊTS TROPICALES

par Maurice Leponce

Samedi 6 novembre • 14h30

Wolubilis • Bissectine • PAF 5 € (-26 ans, +65 ans, carte culture : 3 €) • rés. : 02.761.60.30

Parallèlement à l'exposition "IBISCA le Radeau des cimes", Maurice Leponce, chercheur à l'Institut royal des Sciences naturelles de Belgique, qui a participé aux expéditions IBISCA, évoque l'incroyable biodiversité des canopées (cimes) des forêts tropicales. Un milieu très riche en espèces, en particulier en arthropodes (fourmis, termites,...) dont de nombreuses espèces restent à découvrir. Une diversité étroitement liée à leurs interactions avec la faune. Maurice Leponce nous conte cette passionnante aventure, évoque les techniques d'évaluation de la biodiversité et les curieux engins (plateformes, ballons, ...) qui permettent d'accéder à la canopée.

Un documentaire réalisé lors d'expéditions en forêt tropicale illustrera le propos.

LA BIODIVERSITE AU JARDIN PAR MARC KNAEPEN

Dimanche 7 novembre • 14h30

Wolubilis • Bissectine • PAF 5 € (-26 ans, +65 ans, carte culture : 3 €) • rés. : 02.761.60.30

Autrefois collaborateur à la Station Phytopathologie de Gembloux, puis conservateur du Musée vivant de la plante aquatique à Limal, Marc Knaepen présente aujourd'hui la rubrique "SOS Jardin" de l'émission "Jardins et Loisirs" (RTBF). Il est également rédacteur en chef du mensuel "Jardins et Loisirs".

Le jardinage est un loisir très prisé. Fleurs et arbustes réjouissent le regard, fruits et légumes assouvissent notre passion des aliments sains.

Sains ? Pas toujours, car une étude récente a montré que les jardiniers amateurs sont souvent de grands consommateurs de produits nocifs pour l'environnement.

Ne pourrait-on pas travailler de manière différente, durable dans nos jardins ?

Plantation de haies vives, mise en place de cultures associées au potager, création de pièces d'eau, prairies fleuries ... voilà quelques éléments qui favorisent un bon équilibre biologique au jardin et, en réduisant les problèmes de maladies ou de parasites, permettent de diminuer l'utilisation de substances nocives.

Toutes les parties du jardin seront abordées et des solutions respectueuses de l'homme et de l'environnement seront apportées.



POUR LES ENFANTS

SPIRALE (dès 5 ans) spectacle proposé par l'asbl Parcours

Dimanche 7 novembre • 16h00 (durée 50')

Wolubilis • PAF 8 € (groupe à partir de 3 et membres de la Ligue des familles: 5 €)

réservation obligatoire : 02 761 60 30



Organisé dans le cadre des Woluminis en collaboration avec le Centre culturel de Wolubilis.

Le travail chorégraphique de Félicette Chazerand se caractérise par une grande poésie du geste, de l'écriture, de moments vécus... et un attachement certain à l'environnement. Après avoir abordé la thématique de l'arbre dans le superbe "A l'ombre des Arbres", elle nous fascine une nouvelle fois en abordant, à sa manière, la thématique de la spirale.

Tout en faisant se rencontrer l'art du mouvement et d'autres univers artistiques comme la musique, les arts plastiques, la vidéo et l'environnement... deux danseuses traversent l'espace où corps et matière se lient, soutenus par l'énergie des 4 éléments: la terre, l'eau, l'air et le feu pour proposer un voyage poétique dans et avec la spirale. Un pur régal de beauté visuelle !

Concept et chorégraphie : Félicette Chazerand — Mouvement et interprétation : Maria Eugenia Lopez- Anne Cécile Chane Tune — Partenaire artistique : Mira Vanden Bosch — Musique : Michel Berckmans.

BIODIVERCITY – Expo-atelier – enfants 6 >12 ans

6 & 7 novembre • 10h, 11h, 14h, 15h en fr • 13h en nl

Wolubilis • salle polyvalente • gratuit • rés.: events@woluwe1200.be ou sur place

Que signifie biodiversité, où peut-on la trouver, comment et par quel aspect est-elle influencée et de quelle manière pouvez-vous l'aider à se développer ? C'est ce que vous fera découvrir cet expo-atelier par le biais de jeux interactifs.

Cette animation, organisée en collaboration avec le Centre bruxellois d'Education à la Nature et l'Institut Royal des Sciences naturelles, permet aux enfants de prendre conscience que la biodiversité fait partie de notre vie de tous les jours.



Pas besoin d'aller très loin pour partir à la découverte des différentes formes de vie qui peuplent notre terre et voir comment elles ont besoin les unes des autres pour survivre. Les plantes et les animaux de notre environnement immédiat constituent déjà de formidables échantillons de la biodiversité. La nature en ville est plus riche qu'on ne le pense ! L'adaptation des espèces à la vie urbaine dépend souvent de la réunion de plusieurs facteurs favorables. Pour peu que l'un d'entre eux soit modifié, leur régression est rapide ou leur disparition inéluctable. Aujourd'hui, ce patrimoine commun est fragile et menacé. Il mérite autant notre curiosité, notre respect et notre protection que les milieux naturels les plus remarquables.

ANIMATIONS

ATELIER DIÉTÉTIQUE - parents & enfants - 5 > 12 ans

6 & 7 nov. – 12h > 14h – Wolubilis - Salle polyvalente – PAF : 6 € (Ligue des familles : 4 €)
inscription obligatoire : events@woluwe1200.be

Pauline Voghel, diététicienne, propose aux parents et aux enfants un atelier ludique d'éducation à la santé et à l'alimentation gourmande mais saine ! Les préparations feront l'objet d'une dégustation par les participants.

ALIMENTATION SAIN ET DURABLE - atelier pour enfants + 8 ans

Samedi 6 nov. – à 10h, 13h, 15h et 17h (durée 1h 1/2) – dimanche 7.11 : à 10h, 13h et 15h
PAF 3 € inscription obligatoire : events@woluwe1200.be ou sur place.

Le petit Foriest, centre communal d'éducation à l'environnement propose deux ateliers aux plus jeunes : découvrir le potager de A à Z et la cuisine des légumineux, qui invitent à apprendre le plaisir des légumes cuisinés, dans le cadre d'une alimentation équilibrée, saine et respectueuse de l'environnement.

PARCOURS D'APTITUDE A ROULER À VELO – enfants - 7 > 12 ans

6 & 7 nov. – 14h > 17h – parking avenue Jacques Brel (devant l'Athénée royal) – gratuit

Avec les animateurs des Ateliers de la rue Voot, les enfants testent leur habileté sur une mini-piste de circulation sécurisée. Les mécaniciens assureront un contrôle technique des vélos.

Avec la collaboration de la brigade cycliste de la zone de police Montgomery – www.voot.be

LIRE ET JOUER LE DÉVELOPPEMENT DURABLE - animation de 7 à 77 ans

6 & 7 nov. – 14h > 17h - bibliothèque de Wolubilis – place du Temps Libre – gratuit

La Bibliothèque Publique Locale de Woluwe-Saint-Lambert et l'asbl Le Pied de la Lettre s'associent pour vous faire "lire et jouer le développement durable": apprendre comment bien trier les déchets, quels sont les légumes de saison ... ou comment économiser l'énergie par le truchement de jeux et de lectures.

FORMATION VÉLO TRAFIC – (dès 14 ans, les mineurs doivent être accompagnés)

Samedi 6 nov. – 14h > 17h – Wolubilis – place du Temps Libre – gratuit
inscription : events@woluwe1200.be ou sur place.

Afin de permettre à tout un chacun de se sentir à l'aise à vélo dans la circulation urbaine, un moniteur chevronné vous apprend comment s'insérer, en toute sécurité, dans le trafic et comment réagir aux situations inattendues. La formation commence par un rappel du code de la route, avant de se lancer pour un parcours en rue.
www.gracq.be

RÉCUPÉRATION CRÉATIVE - ATELIER POUR ADULTES

6 & 7 nov. – Ateliers du Temps Libre – 11 rue Lola Bobesco – 1200 Bruxelles
inscription obligatoire : secretariat.atl@woluwe1200.be – PAF : 60 € – 02.761.60.29

Redonnez vie à vos vieux bijoux et objets (vase, lampes, etc) en les transformant grâce à la technique de la mosaïque à base de récupération : boutons, bouchons, céramique, tissus...



ANIMATIONS

MARCHE BIO DE ROODEBEEK

Samedi 6 nov. – 8h > 15h

A l'occasion du festival du développement durable Objectif Wolu-2050, le marché bio de Roodebeek investit la place du Temps Libre. L'occasion de découvrir de nombreux produits artisanaux et issus de la culture et de l'élevage bio ou de méthodes de fabrication respectueuses de l'environnement.

STANDS D'INFORMATION

hall de Wolubilis – sam 6.11 : 10h > 20h - dim 7. 11 : 10h > 17h – gratuit

Des stands permettent de découvrir les activités de Vivaqua (société de distribution d'eau), Bati-Info (écoconstruction), l'Institut Bruxellois de Gestion de l'Environnement, Oxfam (organisation qui défend la solidarité entre les peuples).

"Énergies, parlons-en !"

L'énergie de demain passe par la créativité et l'utilisation de toutes les potentialités. La frontière entre énergies non-renouvelables et renouvelables devient de plus en plus subtile lorsque l'on se tourne vers les solutions novatrices non conventionnelles.

La **Faculté des Science Appliquées de l'Université Libre de Bruxelles** propose des informations sur les productions alternatives d'énergies telles que le chauffage à micro turbine à gaz, la mini pile à combustible, l'éolien-urbain, l'utilisation de nos déchets pour produire de la chaleur.

Le service communal de **l'Environnement et du Développement durable** présente de manière dynamique, au moyen de montages photos, les différentes actions de développement durable menées par l'administration communale et les écoles de la commune.

L'état d'avancement de la participation communale au processus de l'Agenda local 21 sera également présenté. Une boîte à suggestions permettra au public d'émettre des avis sur le sujet ou de s'inscrire pour participer aux groupes de travail thématiques qui se réunissent pour contribuer à la mise en place de l'agenda Local 21. Un vade mecum du développement durable, reprenant une explication des notions essentielles relatives à ce vaste concept sera offert.



VIVAQUA

Protéger est dans notre nature.
Et la nature est dans notre bouteille.

Bouteille allégée

Encre végétale



Papier recyclé

Plastique recyclé

Spa Reine trouve sa source dans un endroit unique, situé au cœur des Fagnes. Des années de filtration naturelle dans cet environnement de plus de 13.000 hectares, protégés depuis 1889 par Spa, donnent à Spa Reine sa pureté exceptionnelle. Mais toute notre attention ne s'arrête pas là. Nous apportons aussi beaucoup de soin à nos bouteilles pour qu'elles soient encore plus respectueuses de l'environnement. Parce qu'une eau aussi pure mérite des bouteilles qui respectent la nature. Ainsi, Spa Reine pourra prendre soin de vous, et des générations futures.

Spa Reine. La pureté qui protège.



6H-8H35 BRUXELLES MATIN
THOMAS VAN HAMME ET
SARA DE PADUWA

15H30-18H ALLER-RETOUR
PASCAL LAROCHE

99.3 FM

www.vivacite.be

VIVA BRUXELLES 

Ma radio complicité